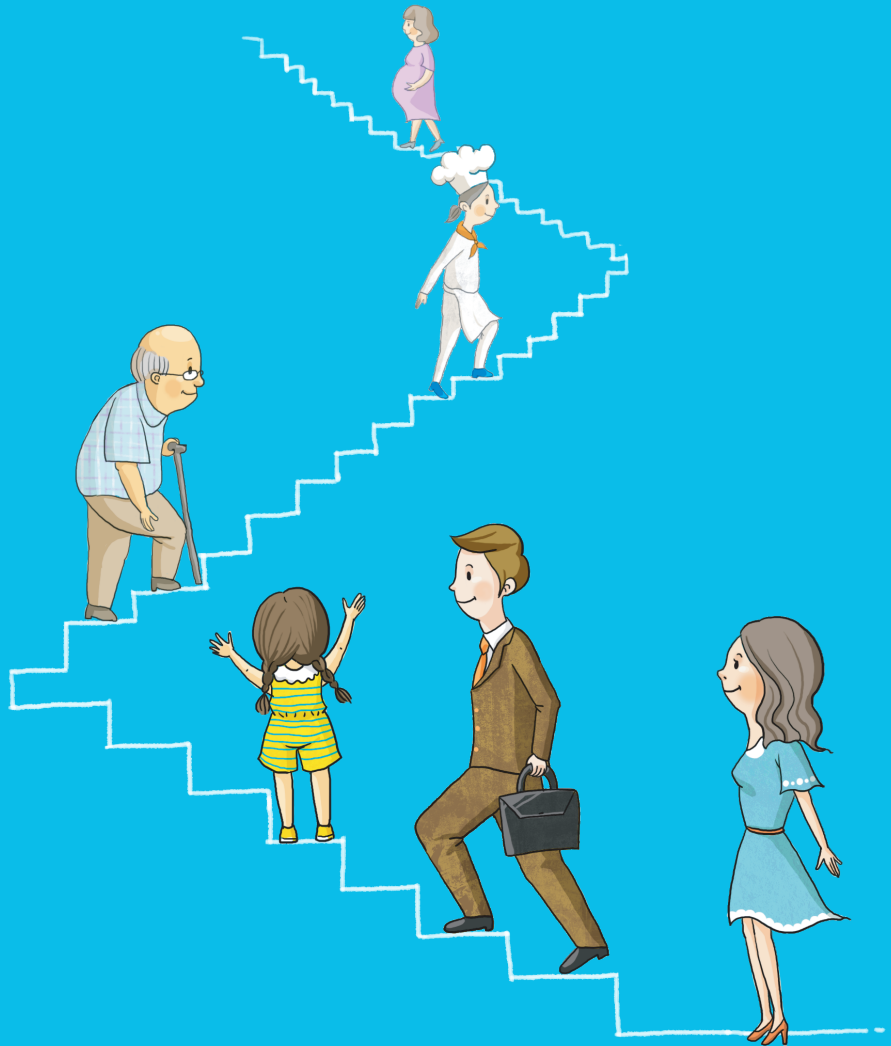


# 보험상품 공시제도 길라잡이



금융감독원



생명보험협회



손해보험협회

# 보험상품 공시제도 길라잡이

## 책자 이용시 유의사항

- 협회 비교공시 자료는 비교가능성을 높이기 위해 대부분 통일된 표준 가입조건을 기준으로 공시되고 있습니다.
- 따라서 실제 상품 가입을 원하실 경우, 가입금액 및 연령 등의 제한이 있을 수 있으므로 반드시 보험회사나 설계사를 통해 확인하시기 바랍니다.
- 본 책자는 가입시 참고자료로만 활용하여 주시기 바라며, 실제 가입조건에 따른 산출 값과의 차이 등으로 인한 책임은 금융감독원 및 보험협회에 없음을 유의하시기 바랍니다.

## 목 차

---

1. 보험상품의 기초정보 확인	4
2. 저축성보험의 사업비	6
3. 저축성보험의 사업비 수준 비교	8
4. 저축성보험의 예상수익률	10
5. 보장성보험의 필수확인 정보	12
6. 연금저축보험의 수익률	16
7. 연금저축보험의 수수료	18
8. 변액보험 펀드 정보	20
9. 변액 저축성보험의 수익률	22
10. 실손의료보험의 보험료	24
11. 자동차보험의 보험료	26

---

- 금융감독원은 보험관련 법규에 따라 보험상품 비교공시제도를 운영하고 있습니다.
- 보험상품 비교공시제도는 대표적인 보험상품의 정보를 보험협회 홈페이지를 통해 비교·제공함으로써, 소비자분들의 실질적인 보험상품 선택권을 보장하기 위한 제도입니다.

**보험상품 비교공시자료를 더욱 잘 활용하는 방법!**

보험가입시 제공되는 안내자료(가입설계서, 상품 설명서)와 계약체결 후 정기적으로 제공되는 자료 (보험계약관리내용, 연금저축 수익률보고서 등)를 확인하시면 더욱 좋습니다.



# Q1

## 보험가입 전에 보험회사별 보험상품 정보는 어디서 확인할 수 있나요?

**A** 보험협회 공시실 ‘장기저축성보험/장기보장성보험’(손보험) 및 ‘상품비교’(생보험) 메뉴에서 보장내용, 공시이율, 유지기간별 환급금 수준 등 해당 상품의 주요 특징을 비교해 볼 수 있습니다.

보험가입 전에 보험 회사별 상품을 비교해 보고 싶은데 좋은 방법이 없을까요?

보험협회 홈페이지 공시실에서 보험에 관한 기본적인 정보를 확인할 수 있어요.



### 퀴즈로 풀어보는 보험용어

### QUIZ

**1** 내가 납입하는 보험료 중 매월 적립되는 보험료에 적용되는 이율로서, 은행 예금상품의 이자율과 비슷한 것은 무엇일까요?

**정답** 공시이율. 금리연동형 상품의 공시이율은 매월 변동됩니다.

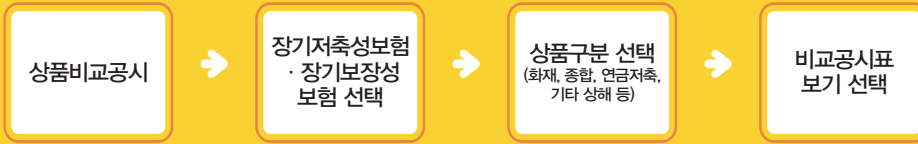
**2** 경제적 사정 등으로 보험을 계속 유지할 수 없어 해지하는 경우, 돌려받게 되는 돈을 무엇이라 할까요?

**정답** 해지환급금. 협회 공시실에서 대표상품의 경과기간별 해지환급금을 확인할 수 있습니다.

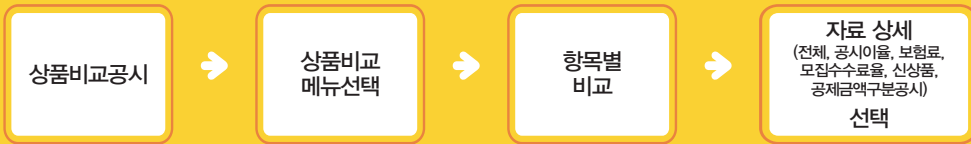


## 홈페이지 공시실 상품비교공시 메뉴에서 어떻게 찾나요?

### • 손보



### • 생보



### 손보협회(www.knia.or.kr) 조회결과 화면(예시)

회사명	상품명	지급기준 및 보장내역		지역	특약	공시이율		모집 수수료율	보험료		해지환급금		특이사항
		급여명	지급사유			보장부분 적용이율 (예정이율)	적립부분 적용이율 (회차보장이율)		남자	여자	유지 기간	남자	
교통상해 고 도우유장애 보험금	교통사고로 80%이 상 후유장애시	1억원							1	1,545,952	1,545,952		
									3	6,335,764	6,411,759		
									5	11,500,113	11,636,187		
									7	17,063,130	17,270,047		
									10	26,115,596	26,422,995		
교통상해 고 도우유장애 보험금	교통사고로 80%이 상 후유장애시	1억원							3	6,335,764	6,411,759		
									5	11,500,113	11,636,187		
									7	17,063,130	17,270,047		
									10	26,115,596	26,422,995		
교통상해 일 반후유장애 보험금	교통사고로 80%이 상 후유장애시	7,900만원 ~300만원	교통상 해 사망 답보 외 34 종	3.75	3.9	2.86	200,000	200,000					· 저축성 보험 · 40세, 상해1급, 10년만기 전기' 자가용운전자 기준 · 15세이상 가입시 교통상해사망 특약 고정부가 · 표준이율+1.2 기준(최대 공시C 를 한도로 적용)

보험가입 전에 회사별/상품별 기본정보를 비교할 수 있습니다. ※ 붉은색 박스(□) 내용 참조



### 보험협회 홈페이지 주소가 궁금해요!

인터넷 포털사이트 검색창에 '손해보험협회' 또는 '생명보험협회'라고 입력하시거나, 주소창에 www.knia.or.kr(손해보험협회) 또는 www.klia.or.kr(생명보험협회)라고 직접 입력하시면 됩니다.

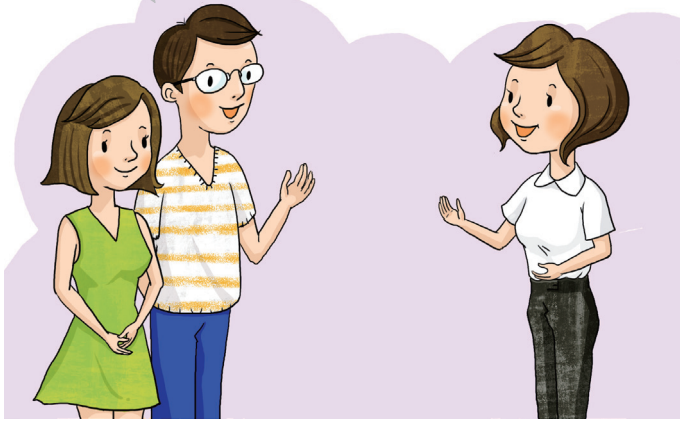
# Q2

## 저축성보험의 경우 사업비 수준에 따라 나중엔 돌려받는 금액이 차이가 난다고 하던데 사업비 수준을 확인할 수 있나요?

**A** 저축성보험의 사업비 수준은 「사업비 등 공제금액 안내표」(손보험회) 및 「공제금액 구분공시」(생보험회)에서 확인할 수 있습니다.

오른쪽의 공제금액 안내표에서 어떤 내용을 확인해야 하나요?

'유지기간별 사업비 수준'을 확인하면, 해당 보험상품의 사업비 수준을 알 수 있어요.



### 퀴즈로 풀어보는 보험용어

### QUIZ

**1** 보험료 중에서 보험계약 체결을 대가로 설계사에게 지급하는 수당 등을 무엇이라고 할까요?

**정답** 보험계약체결비용

**2** 보험계약의 유지, 관리를 위해 지출되는 보험회사의 경비로서, 보험회사 임직원의 인건비, 전산관리비 등으로 사용되는 것을 무엇이라 할까요?

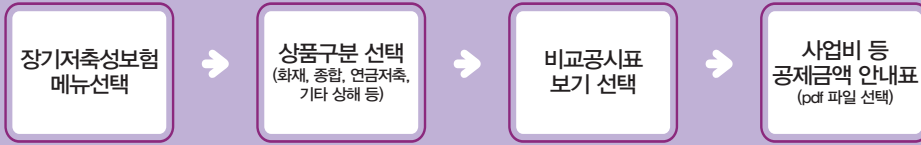
**정답** 보험계약관리비용

※ 보험계약체결비용과 보험계약관리비용을 합쳐서 사업비라고 합니다.

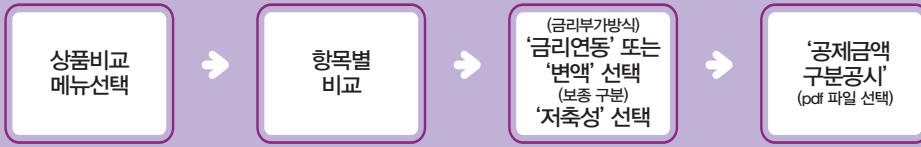


## 홈페이지 공시실 상품비교공시 메뉴에서 어떻게 찾나요?

### • 손보



### • 생보



### 사업비 등 공제금액 안내표(예시)

#### 1) 기본 비용 및 수수료

기준: (일반상해후유장해1,000만원, 구내강도손해처리비용200만원), 10년만기, 전기간, 남자 40세, 월납보험료 월 20만원

구분	목적	시기	비용
보험관계 비용	계약체결 관매보수	매월	기본보험료의 2.62% (5,240원)
	비용 <sup>주1)</sup> 유지보수	매월	기본보험료의 1.68% (3,360원)
	계약관리비용 <sup>주2)</sup>	매월	기본보험료의 3.70% (7,400원)
	위험보험료	매월	기본보험료의 0.27% (534원)
해지	해지에 따른	해지비	아래 도표 참조
구분	목적	시기	비용
추가납입보험료	계약유지·관리비용	납입시	추가납입보험료의 1.5%
중도인출수수료	중도인출에 따른 비용	중도 인출시	-

\* 유지기간별 사업비 수준

7년 이내	7년 초과
기본보험료의 8.00% (16,000원)	기본보험료의 6.32% (12,640원)

월보험료(20만원) 기준으로 가입후 7년까지는 매달 16,000원 (20만원×8.0%), 7년이후에는 매달 12,640원 (20만원×6.32%)을 사업비로 차감 \* 붉은색 박스(□) 내용 참조



### 내가 가입한 보험은 저축성보험일까요, 보장성보험일까요?

가입시 제공해 드리는 상품설명서 표지에 본인이 가입한 보험상품이 저축성보험 (예 : 연금저축보험) 또는 보장성보험(예 : 실손의료보험)인지 표시되어 있습니다.



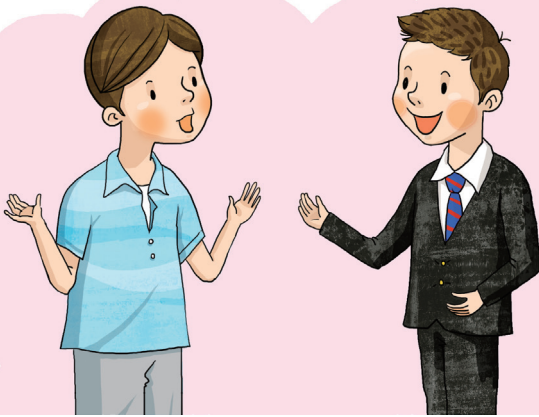
# Q3

## 저축성보험 가입 전에 다른 보험회사의 상품들과 사업비 수준을 비교해 볼 수 있나요?

**A** 공시실의 ‘장기저축성보험 수익률’(손보험회) 및 ‘저축성보험 비교공시’(생보험회) 메뉴에서 회사별/상품별 사업비 비율을 비교해 볼 수 있습니다.

오른쪽 페이지 공시화면에서  
E상품의 경우 7년 이내 계약체결  
비용은 1.1%, 유지관리비용은  
4.4%라는 말이군요.

그러니까 납입하신 보험료에서  
두 비용을 합친 5.5%가 7년  
이내의 사업비가 되는 거예요!



### 퀴즈로 풀어보는 사업비 이해

### QUIZ

**1** 저축성보험의 사업비가 중요한 이유는 무엇일까요?

**정답** 저축성보험은 매월 납입하는 보험료 전체가 적립되는 게 아니라 사업비와 위험보험료가 차감된 금액이 적립되기 때문에, 사업비가 적을수록 만기(해지)시 돌려받는 금액이 많아 집니다.

**2** 매월 납입하는 보험료 중 보험사고 발생시 받게 되는 보험금의 재원이 되는 보험료는 무엇인가요?

**정답** 위험보험료

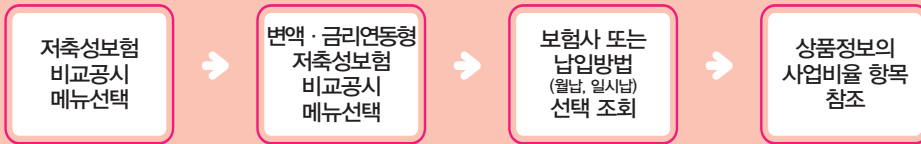


## 홈페이지 공시실 상품비교공시 메뉴에서 어떻게 찾나요?

### • 손보



### • 생보



## 생보협회(www.klia.or.kr) 조회결과 화면(예시)

### ▶ 금리연동형저축성보험 비교공시

➤ 상품비교공시 > 저축성보험 비교공시 > 금리연동형저축성보험 비교공시

기준년월  보험사명  납입방법

상품명

\* 상품(1~5개) 선택후 '공시이율 및 상품수익률 정보비교' 클릭시 해당정보 조회가 가능합니다. [단위 : %]

상품선택 (최대5개)	보험사명	상품명	사업비율(보험료대비)					
			계약체결비용			유지/관리비용		
			7년 이내	8년~10년	10년 초과	7년 이내	8년~10년	10년 초과
<input type="checkbox"/>		A	4.41	4.41	-	1.65	1.65	-
<input type="checkbox"/>		B	4.10	2.56	-	2.80	2.80	-
<input type="checkbox"/>		C	5.79	3.64	-	2.72	2.68	-
<input type="checkbox"/>		D	4.09	2.58	-	2.80	2.80	-
<input type="checkbox"/>		E	1.10	0.69	-	4.40	4.40	-

E상품의 사업비가 다른 상품들과 비교시 가장 적다고 볼 수 있습니다. ※ 붉은색 박스(□) 내용 참조

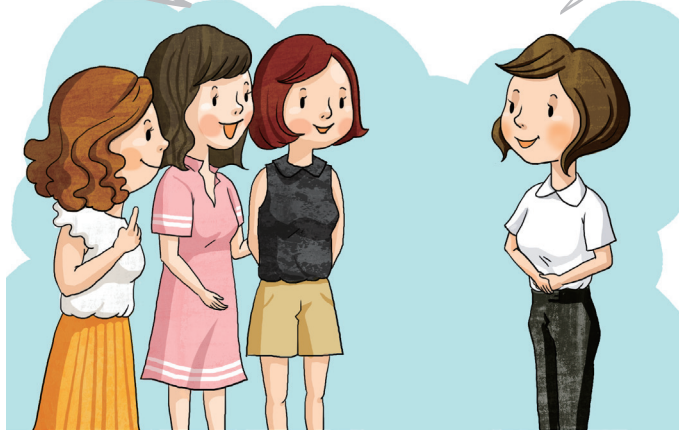
# Q4

## 보험회사에서 판매하고 있는 저축성보험의 예상수익률을 확인하고 싶은데 어떻게 확인할 수 있나요?

**A** 고객의 선택에 따라 적용이율을 가정하여 예상수익률을 계산해 볼 수 있습니다. 적용이율은 최저보증이율, 표준이율, 표준이율×1.2, 직전 1년간 평균 공시이율, 2~6% 등 9개 중에서 선택할 수 있습니다.

현재 판매중인 저축성보험은 시장금리 등에 따라 적용이율이 변동되는 상품이기 때문에 보험가입 전에 예상수익률을 확인해 보는 게 중요해요.

금리확정형보험은 제외지요!



### 퀴즈로 풀어보는 보험용어

### QUIZ

**1** 저축성보험은 매달 적립되는 보험료(월납 기준)에 적용되는 공시이율이 아무리 내려가도 최소한 일정이율 이상은 보증한다고 하는데, 이를 무엇이라고 할까요?

**정답** 최저보증이율

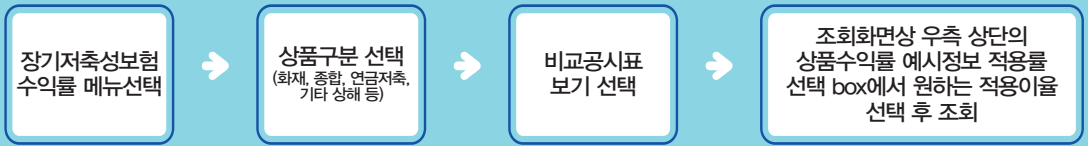
**2** 표준이율이란 무엇인가요?

**정답** 보험회사가 보험금 지급 등을 위해 적립해야 하는 최소한의 금액을 계산하기 위해 금융감독원에서 정하는 이율

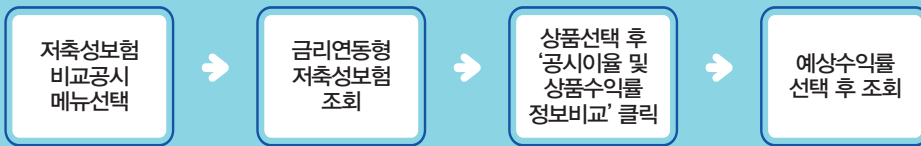


## 홈페이지 공시실 상품비교공시 메뉴에서 어떻게 찾나요?

### • 손보



### • 생보



### 손보협회(www.knia.or.kr) 조회결과 화면(예시)

상품수익률 예시정보 적용률 선택

최저보종이율
  표준이율
  표준이율+1.2
  직전1년간평균공시이율
  2%
  3%
  4%
  5%
  6%

회사명	상품명	상품정보				위험보험료 (보험료 대비)	적립비율 (보험료 대비)	적립비율 (보험료 대비)	공시이율정보		상품수익률 예시정보*					
		가입비율 (보험료 대비)	유지관리 비용	유지관리 비용	기본계약 보험금				최저보종 이율	공시이율 (평균)	적전1년 (평균)	적전1년 평균	적전 공시 이율	3%	비고	
		7년이하(계 약세결)	7년초과(계 약세결)	7년이하(유 지관리)	7년초과(유 지관리)	0.05	7년이하	7년초과	결과기간 5년이하 : 2.75%, 5년초과 10년이하 : 2.0%, 10년초과 : 1.25%	3.9	4.2	1	-8.7	-7.9	-8.6	
		5.95	3.72	4	4	대중교통이용중 교 통상해사망후유감 해 1억원	90	92.23	만기시납입원금			3	-6.2	-3.9	-5.8	
												5	-3.5	0.3	-2.9	
												10	1.3	12.8	5.5	

상품수익률 예시 적용률을 최저보종이율 / 직전1년 평균공시이율 / 3%를 선택한 경우,  
가입 10년 이후에는 각각 1.3% / 12.8% / 5.5% 수익률이 예상됩니다. ※ 붉은색 박스(□) 내용 참조



### 수익률의 개념이 궁금해요!

- 수익률은 '납입한 총 보험료에서 그 시점까지의 적립금이 차지하는 비율'에서 100%를 차감한 것으로 수익률이 높을수록 만기(해지) 시 돌려받는 금액이 많아집니다.
- 소비자의 적용이율 선택 조건이 장래까지 계속 유지된다는 가정하에서 산출된 예상 수익률이기 때문에, 실제 수익률과는 다를 수 있습니다.
- 본인이 가입하신 금리연동형 저축성보험의 실제 수익률은 해당 보험회사 홈페이지에서 공인인증서 로그인을 통해 조회하실 수 있습니다.

# Q5

## 보장성보험 가입 전에 꼭 확인해야 할 정보는 무엇이 있을까요?

보장성보험은 만일의 사고로 인한 손해를 대비하기 위한 보험상품으로, 보험가입 전에 상품요약서의 보험금 지급사유(오른쪽 페이지 참조)등을 확인하는게 중요해요.



### 퀴즈로 풀어보는 공시이해

### QUIZ

**1** 상품요약서는 어디에서 확인할 수 있나요?

**정답** 보험회사 홈페이지 상품공시실

**2** 보장성보험의 사업비 수준을 비교해 볼 수 있는 지표를 무엇이라고 하나요?

**정답** 보험료지수

**3** 보장대상별 보험료 수준을 비교할 수 있는 지표를 무엇이라고 하나요?

**정답** 보장위험별 연간보험료

※ 보험료지수와 보장위험별 연간보험료가 높은 경우 소비자가 부담하는 보험료가 상대적으로 높다고 볼 수 있습니다.



## 상품요약서의 보험금 지급사유 및 지급금액(예시)

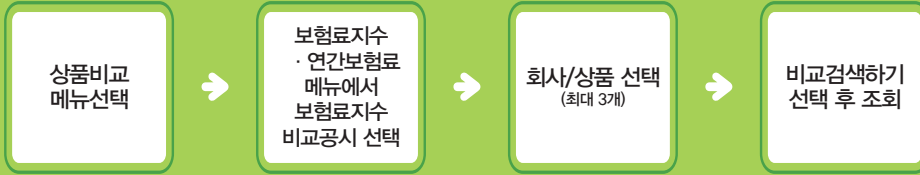
보장내용		지급금액	
기본계약	상해 80%이상 후유장해보험금	1억원	
일반상해사망 (갱신형)	상해사망보험금	1억원	
암 (갱신형)	고액 치료비 암 진단비 (1회한)	1억원 (1년 미만 가입금액의 50%)	
	소액 암 이외의 암 진단비 (1회한)	2,000만원 (1년 미만 가입금액의 50%)	
	이차 암 진단비 (1회한)	2,000만원	
	항암 방사선 치료비 (1회한)	100만원	
	항암 약물 치료비 (1회한)	100만원	
	암 수술비	최초 수술시	100만원 (1년 미만 가입금액의 50%)
		2회 이후 수술시	20만원 (1년 미만 가입금액의 10%)
암 입원비 (120일 한도)	3일 초과 입원 1일당 5만원		
Ct 진단비 (갱신형)	뇌출혈 진단비 (1회한)	100만원 (1년 미만 가입금액의 50%)	
	급성심근경색 진단비 (1회한)	50만원 (1년 미만 가입금액의 50%)	



## 홈페이지 공시실 상품비교공시 메뉴에서 어떻게 찾나요?

### <보험료지수>

#### • 손보



#### • 생보



### 손보험회(www.knia.or.kr) 조회결과 화면(예시)

**A사**

보험상품종류	+ 더보기	
	상품명	보험료지수 (%)
④ 전단담보	골절(치아파절 제외) 진단비	143.6
④ 수술담보	상해흉터복원수술비	127.8
④ 입원일당	일반상해입원일당 (1일이상)	128.3
산출기준	남자, 40세, 상해 1급, 100세만기, 20년납, 운전자	

**B사**

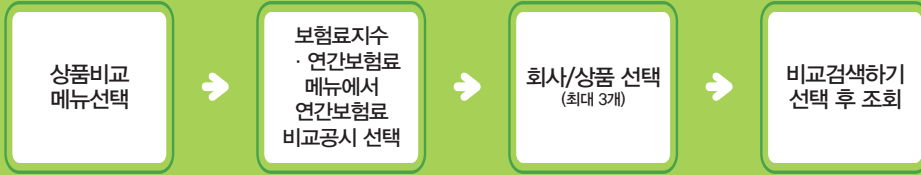
보험상품종류	+ 더보기	
	상품명	보험료지수 (%)
④ 전단담보	골절(치아파절 제외) 진단비	126.0
④ 수술담보	골절수술비	141.4
④ 입원일당	일반상해입원비(1일이상)	189.9
산출기준	40세, 남자, 상해 1급, 자가용운전자, 2중	

골절(치아파절 제외) 진단비 보험료지수가 A사 143.6 / B사 126.0으로 B사의 사업비 수준이 더 저렴합니다.

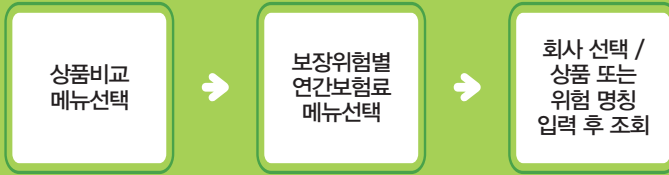
※ 붉은색 박스(□) 내용 참조

## 〈보장위험별 연간보험료〉

### • 손보



### • 생보



## 생보협회(www.klia.or.kr) 조회결과 화면(예시)

### 1 보장위험별연간보험료

회사명	전체	상품명	<input type="text"/>	조회
주/특약구분	<input checked="" type="radio"/> 주계약 <input type="radio"/> 특약	위험명칭	<input type="text"/>	

전체 
  사망 
  장애 
  진단 
  수술 
  입퇴원 
  실손 
  기타

\* 조건지정없이 조회를 누르면 전체 상품이 바로 나타납니다.

\* 상품명 또는 위험에 키워드를 입력하시고 조회하시면 더욱 편리합니다.

다운로드

회사명	상품명	주/특약구분	보장위험분류	위험명칭	연간보험료(원) ▲▼	기준보험금(만원) ▲▼
	A	주계약	사망	사망	76,843원	1,000만원
	B	주계약	사망	사망	73,057원	1,000만원
	C	주계약	사망	사망	70,043원	1,000만원
	D	주계약	사망	사망	71,743원	1,000만원

C상품의 사망담보 연간보험료가 70,043원으로 가장 저렴합니다. ※ 붉은색 박스(□) 내용 참조

※ (▲▼) 기능을 이용하면 높은 가격순 또는 낮은 가격순으로 보실 수 있습니다.



# Q6

## 연금저축보험의 수익률을 확인할 수 있나요?

**A** 연간수익률, 판매이후 연평균수익률, 과거 적립률, 장래 예상적립률을 비교해 볼 수 있습니다.



### 퀴즈로 풀어보는 보험용어

### QUIZ

#### 1 연간수익률과 연평균수익률의 차이는 무엇인가요?

**정답** 연간수익률은 연도별 각각의 수익률이고, 연평균수익률은 판매시점부터 현재까지 납입한 보험료의 평잔을 기준으로 산출한 수익률입니다.

#### 2 적립률과 수익률의 차이는 무엇인가요?

**정답** 적립률은 납입한 보험료 대비 나중에 연금 등으로 지급하기 위해 회사가 적립한 금액의 비율이고, 수익률은 적립률에서 100%를 뺀 것입니다.



## 홈페이지 공시실 상품비교공시 메뉴에서 어떻게 찾나요?

### • 손보

연금저축  
비교공시  
메뉴선택



수익률 선택



조회 기준년월, 보험사, 상품명,  
판매여부 순으로 선택 후 조회

### • 생보

연금저축  
메뉴선택



연금저축  
수익률 선택



조회 기준년도, 기준분기, 판매여부,  
보험사 등의 순으로 선택 후 조회

### 생보협회(www.kfia.or.kr) 조회결과 화면(예시)

#### ▶ 연금저축 수익률

☞ > 상품비교공시 > 연금저축 > 연금저축수익률

기준년도	2013년	기준분기	1분기	판매여부	전체
보험사명	전체	상품유형	전체	<input type="button" value="조회"/>	

[2008년 이전 수익률 바로가기]

보험사명	상품명	직전 3년 연간수익률(%)			판매이후 연평균수익률(%)	과거 적립률(%)					장래 예상적립률(%) (표준이율 * 0.8)		
		2010년	2011년	2012년		1년	3년	5년	7년	10년	15년	20년	30년
	A	4.57	4.88	4.39	3.77	92.96	97.36	102.73	108.71	119.01	126.62	135.73	181.87
	B	4.34	4.32	4.63	4.34	92.81	97.65	103.07	108.93	119.31	130.29	138.92	186.14
	C	5.91	6.01	6.07	5.79	93.41	99.16	105.78	113.08	126.11	147.01	170.94	289.98
	D	4.33	4.76	4.64	4.76	94.99	99.99	105.53	111.52	121.40	132.45	140.80	188.67
	E	4.33	4.77	4.64	4.92	96.09	101.16	106.77	112.81	122.45	133.30	141.53	189.65

연금저축보험의 수익률과 적립률을 다른 상품과 비교하여 확인할 수 있습니다. ※ 붉은색 박스(□) 내용 참조



### 연금저축수익률은 보험회사 상품이 가장 낮다고 하는데, 사실인가요?

보험회사의 연금저축 상품은 타 금융업권 연금저축 상품에 비해 초기 사업비 집행률이 높아, 판매 초기 수익률이 낮은 경향이 있습니다.

하지만 시간이 지날수록 수익률이 개선되므로 장래 예상적립률을 참고해 보세요!

# Q7

## 연금저축보험의 수수료 수준을 확인할 수 있나요?

**A** 공시실의 '연금저축(비교공시)'메뉴에서 경과기간별 수수료율을 비교해 볼 수 있습니다.



### 퀴즈로 풀어보는 보험용어

### QUIZ

**1** 연금저축의 수수료율은 사업비율과 같은 개념인가요?

**정답** 예. 납입한 보험료 또는 적립된 금액에 대한 사업비의 비율을 말합니다.

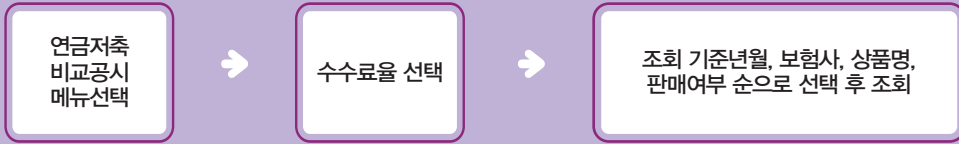
**2** 원금 대비 수수료율과 적립금 대비 수수료율의 차이는 무엇인가요?

**정답** 원금 대비 수수료율은 총 납입보험료 대비 수수료 비율이고, 적립금 대비 수수료율은 각 기간별 적립된 금액 대비 수수료의 비율입니다.

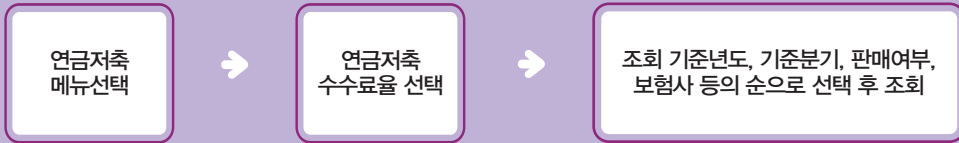


## 홈페이지 공시실 상품비교공시 메뉴에서 어떻게 찾나요?

### • 손보



### • 생보



### 손보협회(www.knia.or.kr) 조회결과 화면(예시)

기준년월 201303    회사 전체    상품명 전체 상품    판매여부 상품 전체    🔍 검색    📄 다운로드

(단위 : 건, %)

회사명	상품명	판매여부	유지건수	상품유형	수수료율 구분	경과 기간별 수수료율 (%)							
						1년	3년	5년	7년	10년	15년	20년	30년
A	판매중	220	금리연동형	원금 대비 수수료	5.72	5.72	5.72	5.72	5.55	5.13	4.93	6.28	
				적립금대비 수수료	5.98	1.94	1.14	0.79	0.48	0.24	0.17	0.15	
B	판매중	1,269	금리연동형	원금 대비 수수료	6.77	6.77	6.77	6.77	6.50	5.81	5.46	6.81	
				적립금대비 수수료	7.16	2.33	1.36	0.95	0.54	0.24	0.17	0.15	
C	판매중	5,345	금리연동형	원금 대비 수수료	7.32	7.32	7.32	7.32	6.99	6.16	5.74	7.09	
				적립금대비 수수료	7.79	2.53	1.48	1.03	0.58	0.24	0.17	0.15	

가입 후 30년을 기준으로 C상품의 수수료율이 A 및 B상품보다 높습니다. ※ 붉은색 박스(□) 내용 참조

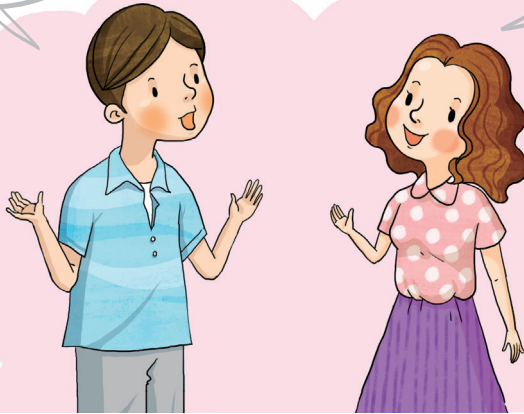
# Q8

## 변액보험 펀드의 상세한 정보를 알 수 있나요?

**A** 변액보험의 펀드 상세정보는 ‘변액보험-펀드현황’에서 확인할 수 있습니다.

현재시점(기준일)의  
기준가격과 수익률, 보수정보  
(수수료 정보) 등을 볼 수 있어요!

그 밖에도 펀드의  
자산구성내역 및 순자산액  
등의 정보도 확인이 가능해요!



### 퀴즈로 풀어보는 보험용어

### QUIZ

#### 1 변액보험의 펀드 기준가격은 무엇인가요?

**정답** 수시로 변하는 펀드의 시가를 펀드 총 좌수로 나누어서 1,000좌 단위로 산출한 값입니다.

#### 2 변액보험의 펀드수익률은 어떻게 계산하나요?

**정답** 수수료 및 보수 등을 제외한 금액기준으로 기말기준가격에서 기초기준가격을 뺀 값을 기초기준가격으로 나눈 값의 백분율입니다.

#### 3 변액보험의 펀드(특별계정)를 운용하는데 필요한 수수료의 종류는 무엇이 있나요?

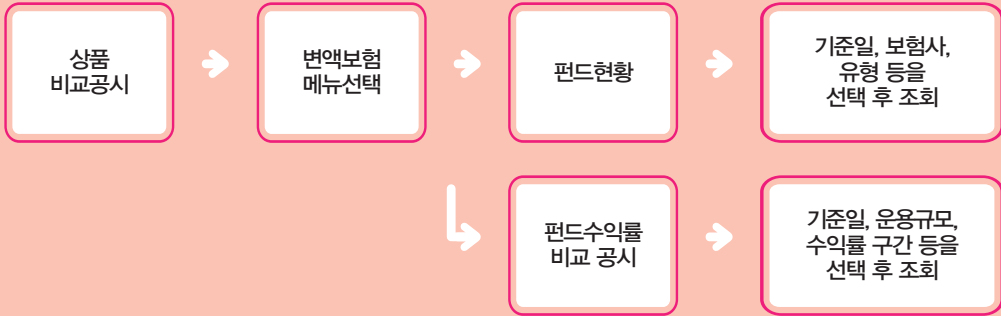
**정답** 운영보수, 투자일임보수, 수탁보수, 사무관리보수 등이 있습니다.

- 운영보수 : 특별계정에 속한 재산의 운용 및 관리 등을 위해 보험회사가 수취하는 보수를 말합니다.
- 투자일임보수 : 특별계정에 속한 재산의 투자일임을 위해 자산운용사 등 투자일임업자에게 지급하는 보수를 말합니다.
- 수탁보수 : 특별계정에 속한 재산의 보관 및 관리, 자산운용 지시의 이행, 운용업무의 위규여부 등을 감시하기 위하여 신탁업자에게 지급하는 보수를 말합니다.
- 사무관리보수 : 특별계정에 속한 재산의 회계업무 및 기준가격 산정업무 등을 수행하기 위해 일반사무관리회사에게 지급하는 보수를 말합니다.



## 홈페이지 공시실 상품비교공시 메뉴에서 어떻게 찾나요?

### • 생보



### 생보협회(www.klia.or.kr) 조회결과 화면(예시)

1 펀드현황 > 상품비교공시 > 변액보험 > 펀드현황

기준일: 2013-07-01 | 보험사명: 전체 | 펀드명:

대유형: 전체 | 소유형: 전체

리스트:  전체  수익률  보수정보  자산내역  기준가격 조회

■ 전체 펀드비교 | 다운로드

	보험사명 ▲▼	펀드명	설정일	기준가격	수익률(%)				보수정보				
					6개월 ▲▼	1년 ▲▼	3년 ▲▼	5년 ▲▼	운영	일입	수익	사무	합계
<input type="checkbox"/>			2004-08-06	1,233.95	▲13.50	▲20.70	▲24.34	▲5.09	0.600	0.127	0.030	0.010	0.767
<input type="checkbox"/>			2008-03-21	1,076.80	▼4.37	▲1.03	▲10.93	▲8.67	0.570	0.202	0.010	0.010	0.792
<input type="checkbox"/>			2008-04-07	1,084.46	▼1.82	▲3.56	▲10.51	▲11.43	0.500	0.160	0.010	0.010	0.680
<input type="checkbox"/>			2007-07-24	1,143.68	▼2.43	▲2.57	▲13.71	▲25.20	0.500	0.161	0.010	0.010	0.681

기준일 시점의 기준가격, 수익률, 보수(수수료)정보, 자산구성내역 등을 비교해볼 수 있습니다.

※ 붉은색 박스(□) 내용 참조



### 변액보험 잘 알고 활용하기!

- 내가 가입한 변액보험의 '변액보험 운용설명서'를 보면 특별계정(펀드)의 운용현황, 운용실적, 펀드별 운용방침 등이 안내되어 있습니다. '변액보험 운용설명서'는 가입 시 제공해드리며, 보험회사 홈페이지 공시실에서 확인 할 수 있습니다.
- 변액보험은 '펀드변경권'을 활용해 변액보험 내 주식형과 채권형 등 다양한 투자 선택을 할 수 있습니다.

# Q9

## 변액 저축성보험의 수익률은 어떻게 확인할 수 있나요?

**A** 현재 판매중인 변액상품 중 저축성보험의 경우, 상품별로 펀드수익률을 조회해 볼 수 있습니다. 또한 고객이 직접 예상수익률(직전1년, 직전3년, 직전5년 수익률 및 0~8% 등 12개)을 선택하여 상품별로 운용되는 예상펀드수익률을 계산해 볼 수도 있습니다.

상품수익률 예시정보는  
선택한 예상수익률이 미래까지  
계속된다는 가정으로  
산출된 것이죠?

네 맞아요!  
하지만 펀드수익률은 계속  
변동하므로 장기적으로  
고려하는게 좋아요!



### 퀴즈로 풀어보는 변액보험의 이해

### QUIZ

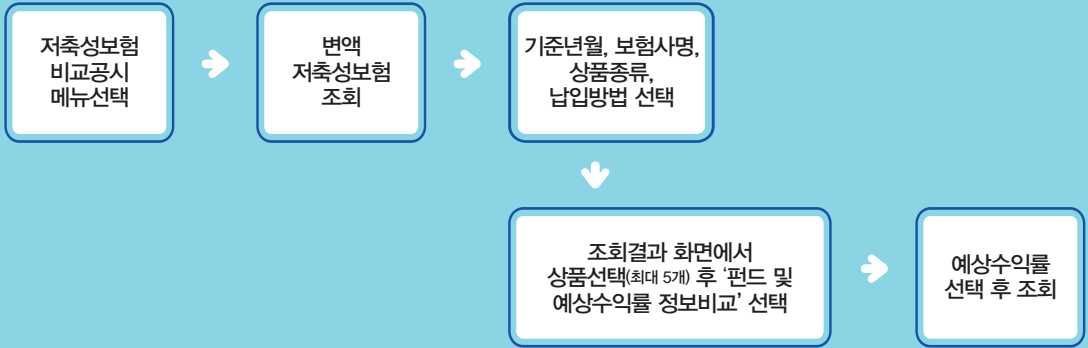
**1** 변액보험도 위험(사고)에 대한 보장을 해주나요?

**정답** 네, 물론입니다. 변액보험은 투자적 성격이 있지만 기본적으로 '보험'의 특성을 갖고 있기 때문에 사망 등 위험에 대한 보장을 해줍니다.



## 홈페이지 공시실 상품비교공시 메뉴에서 어떻게 찾나요?

### • 생보



※ 변액보험은 생명보험회사만 판매하고 있습니다.

### 생보협회(www.kfia.or.kr) 조회결과 화면(예시)

#### ■ 변액저축성 비교공시

홈 > 상품비교공시 > 저축성 > 변액저축성 비교공시

예상수익률 선택

직전1년

예상상품수익률 조회

[단위 : %] 다운로드

상품정보		펀드명	펀드수익률				상품수익률예시정보					
보험사명	상품명		직전6개월	직전1년	직전3년	직전5년	1년	3년	5년	10년	15년	20년
			2.28	5.95	18.69	20.91	-9.90	-4.10	1.70	19.10	57.80	109.30
			1.26	5.59	19.32	27.39	-9.60	-4.60	0.90	17.00	52.70	99.20
			1.15	6.01	17.52	22.02	-6.90	-1.30	4.70	22.80	63.90	117.10
			3.66	7.22	6.75	14.66	-8.90	-2.30	5.00	27.20	78.90	151.80

상품에 포함된 각 펀드별 직전6개월, 직전1년, 직전3년, 직전5년 수익률을 확인할 수 있습니다.

※ 붉은색 박스(□) 내용 참조



### 변액 저축성보험 가입시 중요한 사항은 무엇인가요?

- 변액 저축성보험은 장기상품으로서 단기 투자목적으로 가입하는 적립식 펀드나 은행의 적금과는 다릅니다.
- 장기투자를 통한 노후자금(연금) 및 목돈(저축)마련에 적합한 실적배당형 보험이므로 장기 수익률 등을 함께 고려하시는 것이 중요합니다.



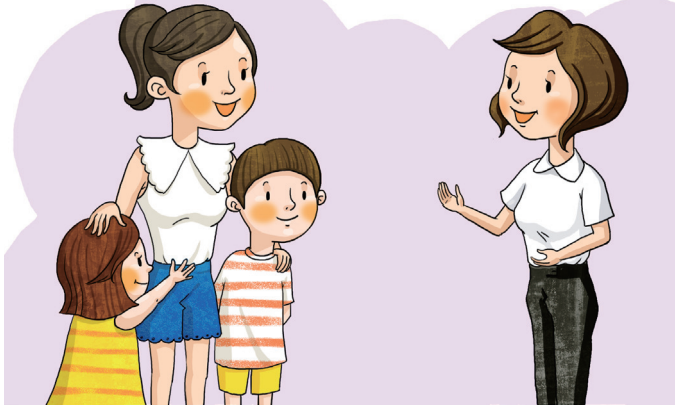
# Q10

## 실손의료보험을 가입하려고 하는데요, 각 보험회사별 보험료를 확인할 수 있나요?

**A** '실손의료보험-보험료 비교공시'(손보험회) 및 '실손보험료공시'(생보험회) 메뉴에서 상품 유형, 자기부담금 적용방식, 가입담보, 성별, 연령 등에 따라 보험료를 비교·조회할 수 있습니다.

다양한 가입조건  
선택에 따라 보험료를  
조회해 볼 수 있겠네요!

그렇죠. 가입자의 성별과  
나이를 입력하고 조회 버튼만 누르면  
보험회사별로 보험료를  
비교해 볼 수 있어요!



### 퀴즈로 풀어보는 보험용어

### QUIZ

#### 1 단독형 실손의료보험이란 무엇인가요?

**정답** 실손의료보험(상해입원, 상해통원, 질병입원, 질병통원)만으로 구성되어, 사망담보 등 다른 담보 없이 단독으로 가입이 가능한 상품입니다.

#### 2 특약형 상품이란 무엇인가요?

**정답** 실손의료보험을 사망, 후유장해 등 다양한 보장에 추가적으로 부가하여 특약으로 가입할 수 있는 보험상품입니다.

#### 3 자기부담금이란 무엇인가요?

**정답** 실손의료보험은 병원에서 지출한 의료비 중 일정비율(10% 또는 20%)을 공제하고 보험금을 지급하며, 이때 공제되는 금액을 '자기부담금'이라 합니다.  
(자기부담금 비율이 높으면 보험료가 낮아지는 효과가 발생합니다.)

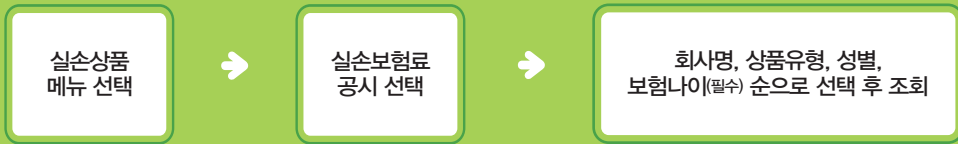


## 홈페이지 공시실 상품비교공시 메뉴에서 어떻게 찾나요?

### • 손보



### • 생보



### 손보험회(www.knia.or.kr) 조회결과 화면(예시)

#### • 보험료비교공시 산출결과

회사명	가입담보	상품명	예정이율	보험료(원)		비고
				남	여	
A사	상해입원(20%(단독형))	○○ 실손의료보험	3.75	1,651	797	
B사	상해입원(20%(단독형))	□□ 실손의료보험	3.75	1,540	983	
C사	상해입원(20%(단독형))	△△ 실손의료보험	3.75	1,481	705	

단독형/자기부담금 20%(표준형)/남 40세 기준 상해입원의료비 보험료는  
 A사 1,651원, B사 1,540원, C사 1,481원으로 C사가 가장 저렴합니다. ※ 붉은색 박스(□) 내용 참조

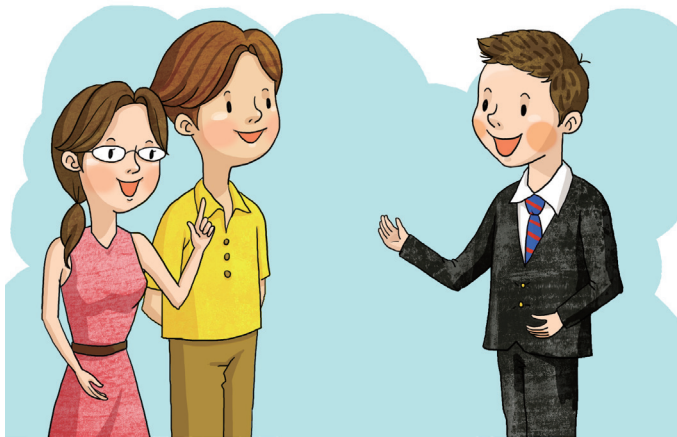
# Q11

## 어느 보험회사의 자동차보험료가 저렴한지 비교해 볼 수 있나요?

A

‘자동차보험료’ 메뉴에서 용도(개인용, 업무용, 영업용 등), 차종(소형, 중형, 대형 등), 가입연령, 연령특약, 운전자범위(가족, 1인, 부부), 성별 등 선택 조건에 따른 보험료 수준을 비교해 볼 수 있습니다.

보험회사별 보험료 수준을 쉽게  
비교하기 위해 추가입계층을  
기준으로 예시한 것이기 때문에  
참고 자료로만 활용하세요!



### 퀴즈로 풀어보는 공시이해

### QUIZ

11 협회 홈페이지에서 비교조회한 보험료는 실제 보험료와 동일한가요?

**정답** 자동차보험료 메뉴에서는 표준 가입조건에 따른 보험료 수준만을 비교하는 것으로, 실제 보험료와는 다를 수 있으니 보험회사 또는 설계사와 상담하시기 바랍니다.



## 홈페이지 공시실에서 어떻게 찾나요?

### • 손보

자동차보험  
공시



자동차보험료  
메뉴 선택



용도, 차종, 가입연령, 연령특약, 운전자범위,  
성별, 전담보가입 여부 등을 선택 후 조회

### 손보협회(www.knia.or.kr) 조회결과 화면(예시)

개인용자동차보험

소형B(1,600cc) 43 35세특약 부부 남 전담보가입

#### • 개인용자동차보험

차종	연령	연령특약	운전자범위	성별	담보조건
소형B(1,600cc)	43	35세특약	부부	남	전담보가입
가입조건	출퇴근 및 가정용, 대인배상2 무한, 대물배상 3,000만원, 자기신체사고 3,000만원, 차량등급 6등급(100%), 자기차량손해 자기부담금 최저 5만원 ~ 최대 50만원, 물적사고 할증기준 50만원, 무보험차상해 2억원, ABS장착, 오토차량, 교통법규위반 할인할증 기본(100%), 긴급출동 미가입 ※ 차량가액 ○11Z(최초가입) : 1,400만원(2013년식) ○14Z(가입경력3년이상) : 600만원(2010년식) ○25P(가입경력3년이상) : 150만원(2004년식)				

#### • 조회기준일: 2013-06-21

가입경력 (할인할증등급)	최초가입 (11Z)	가입경력 3년이상 (14Z)	가입경력 3년이상 (25P)
A사	877,430	476,820	260,840
B사	850,270	505,930	247,640
C사	915,630	503,000	258,750
D사	948,650	495,880	258,450

1600cc, 43세, 35세 이상 운전한정, 부부운전, 남자, 전담보가입,  
 최초가입시 B사가 850,270원으로 A, C, D사보다 저렴합니다. ※ 붉은색 박스(□) 내용 참조

# 보험상품 자세히 알아보기!



## 내가 가입하려는 보험상품에 대해 더 자세히 알고 싶어요!

보험회사 '공시실'에서 해당 상품의 약관, 사업방법서, 상품요약서를 참고하시면 해당 상품의 세부적인 내용을 확인하실 수 있습니다.

## 내가 가입한 (장기)저축성·보장성보험의 계약사항을 알고 싶어요!

보험회사에서는 보험가입자에게 연1회 이상 '보험계약관리내용'을 제공합니다. 보험계약 관련사항, 적립이율, 금리연동형 저축성보험의 수익률 등의 정보를 확인하실 수 있습니다.

또한 해당 보험회사 홈페이지에서 로그인을 통해 가입하신 상품의 관리 현황 등을 조회해볼 수 있습니다.

## 보험을 가입하려는데, 실제 납부하게 될 보험료를 미리 확인해 보고 싶어요!

보험회사 '보험가격공시실'에서 보험 가입전에 해당 상품의 보험료를 미리 계산해 보실 수 있습니다.

※ 보험회사 '공시실'에서 현재 판매중인 상품뿐만 아니라 판매중지 된 보험상품의 약관 등도 확인해 보실 수 있습니다.

## 협회 공시실 및 보험회사 홈페이지 주소 현황

### 손해보험협회 공시실 QR코드



### 생명보험협회 공시실 QR코드



손해보험	
손해보험협회	<a href="http://kpub.knia.or.kr">http://kpub.knia.or.kr</a>
메리츠화재	<a href="http://www.meritzfire.com">http://www.meritzfire.com</a>
한화손해보험	<a href="http://www.hwgeneralins.com">http://www.hwgeneralins.com</a>
롯데손해보험	<a href="http://www.lotteins.co.kr">http://www.lotteins.co.kr</a>
MG손해보험	<a href="http://www.mggeneralins.com">http://www.mggeneralins.com</a>
흥국화재	<a href="http://www.insurance.co.kr">http://www.insurance.co.kr</a>
삼성화재	<a href="http://www.samsungfire.com">http://www.samsungfire.com</a>
현대해상	<a href="http://www.hi.co.kr">http://www.hi.co.kr</a>
LIJ손해보험	<a href="http://www.lij.co.kr">http://www.lij.co.kr</a>
동부화재	<a href="http://www.idongbu.com">http://www.idongbu.com</a>
AXA손해보험	<a href="http://www.axa.co.kr">http://www.axa.co.kr</a>
더케이손해보험	<a href="https://www.educar.co.kr">https://www.educar.co.kr</a>
AIG손해보험	<a href="http://www.aig.co.kr/company">http://www.aig.co.kr/company</a>
NH농협손보	<a href="http://www.nhfire.co.kr">http://www.nhfire.co.kr</a>
에이스손해보험	<a href="http://www.aceinsurance.co.kr">http://www.aceinsurance.co.kr</a>
에르고 다음다이렉트	<a href="http://www.ergodaumdirect.co.kr">http://www.ergodaumdirect.co.kr</a>
하이카다이렉트	<a href="http://www.hicardirect.com">http://www.hicardirect.com</a>

생명보험	
생명보험협회	<a href="http://pub.insure.or.kr">http://pub.insure.or.kr</a>
한화생명	<a href="http://www.hanwhalife.com">http://www.hanwhalife.com</a>
알리안츠생명	<a href="http://www.allianzlife.co.kr">http://www.allianzlife.co.kr</a>
삼성생명	<a href="http://www.samsunglife.com">http://www.samsunglife.com</a>
흥국생명	<a href="http://www.hungkuk.co.kr">http://www.hungkuk.co.kr</a>
교보생명	<a href="http://www.kyobo.co.kr">http://www.kyobo.co.kr</a>
우리아비바생명	<a href="http://www.wooriaviva.com">http://www.wooriaviva.com</a>
미래에셋생명	<a href="http://www.miraeasset-life.com">http://www.miraeasset-life.com</a>
KDB생명	<a href="http://www.kdblif.co.kr">http://www.kdblif.co.kr</a>
동부생명	<a href="http://www.dongbulife.co.kr">http://www.dongbulife.co.kr</a>
동양생명	<a href="http://www.myangel.co.kr">http://www.myangel.co.kr</a>
메트라이프생명	<a href="http://www.metlife.co.kr">http://www.metlife.co.kr</a>
푸르덴셜생명	<a href="http://www.prudential.co.kr">http://www.prudential.co.kr</a>
신한생명	<a href="http://www.shinhanlife.co.kr">http://www.shinhanlife.co.kr</a>
PCA생명	<a href="http://www.pcakorea.co.kr">http://www.pcakorea.co.kr</a>
ACE생명	<a href="http://www.ancelife.co.kr">http://www.ancelife.co.kr</a>
ING생명	<a href="http://www.inglife.co.kr">http://www.inglife.co.kr</a>
하나생명	<a href="http://www.hanalife.co.kr">http://www.hanalife.co.kr</a>
KB생명	<a href="http://www.kbli.co.kr">http://www.kbli.co.kr</a>
BNP 파리바카디프생명	<a href="http://www.cardif.co.kr">http://www.cardif.co.kr</a>
현대라이프	<a href="http://www.hyundai-life.co.kr">http://www.hyundai-life.co.kr</a>
라이나생명	<a href="http://www.lina.co.kr">http://www.lina.co.kr</a>
AIA생명	<a href="http://www.aia.co.kr">http://www.aia.co.kr</a>
NH농협생명	<a href="http://www.nhlife.co.kr">http://www.nhlife.co.kr</a>
IBK연금보험	<a href="http://www.ibki.co.kr">http://www.ibki.co.kr</a>

본 책자는 인터넷 공시실 홈페이지에서도 다운받으실 수 있으며, 추후 비교공시 내용 변경 등을 반영하여 인터넷 홈페이지 상에 지속적으로 업데이트할 예정이오니, 의견 주시면 참고하여 반영할 수 있도록 하겠습니다. 감사합니다.



보험상품 공시제도  
길라잡이