



CHUBB®

KẾ HOẠCH TÀI CHÍNH DÀNH CHO CÁ NHÂN  
VỚI QUYỀN LỢI BẢO HIỂM BỆNH NAN Y

Chubb Life

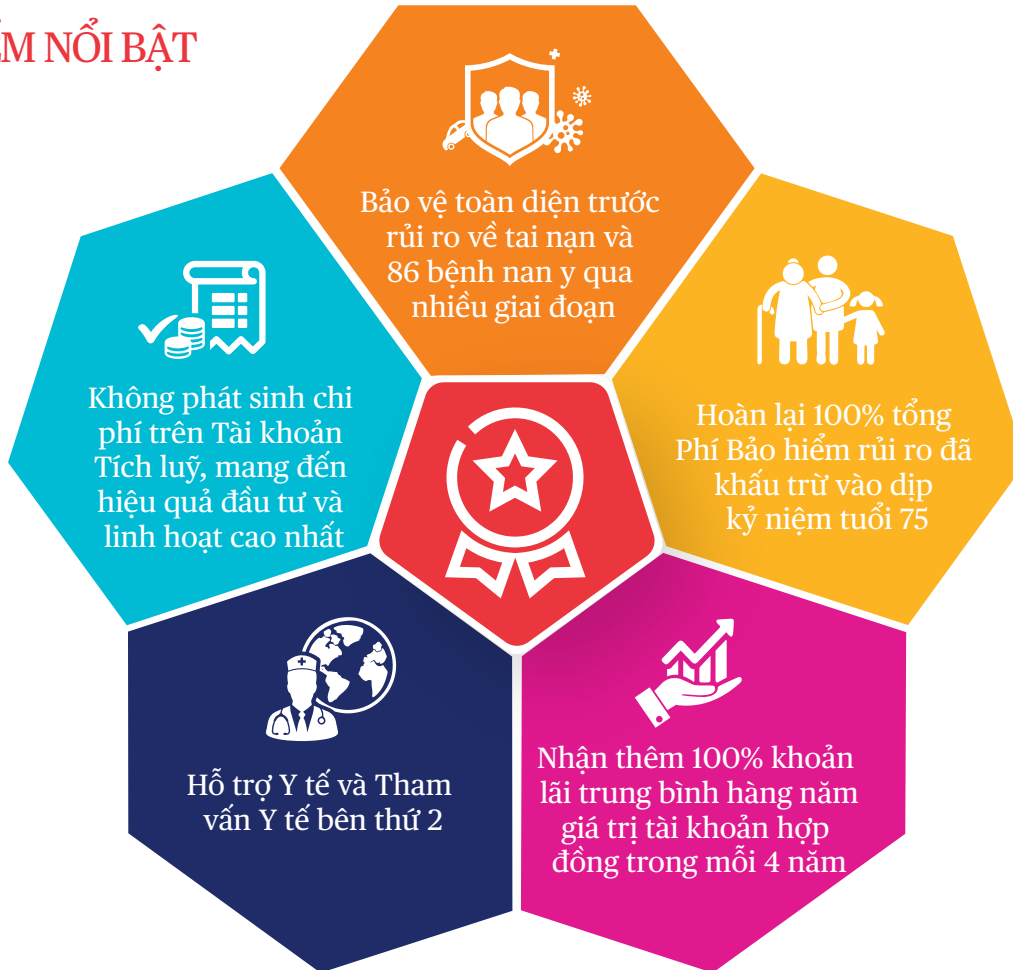
Sự phát triển của y học hiện đại ngày nay đã góp phần chữa khỏi nhiều căn bệnh nan y nếu phát hiện kịp thời và thực hiện đúng phác đồ điều trị. Với quỹ dự phòng về tài chính dành cho sức khỏe, nhiều bệnh nan y đã được phát hiện và chữa trị, mang lại niềm hy vọng hơn về tương lai cho người bệnh.

Tuy nhiên, quá trình điều trị cũng đòi hỏi nghị lực của người bệnh và sự kiên trì của gia đình, đặc biệt là vấn đề tài chính rất tốn kém. Nhiều gia đình đã phải xoay sở khắp nơi, thậm chí phải vay mượn ngân hàng hoặc bán tài sản để chữa trị bệnh.

Mong muốn chia sẻ những nỗi lo này cùng khách hàng, Chubb Life đã phát triển sản phẩm Bảo hiểm Liên kết chung Kế hoạch Tài chính dành cho cá nhân với Quyền lợi Bảo hiểm Bệnh Nan Y có thể bảo vệ bạn toàn diện trước các rủi ro về tai nạn và bệnh nan y. Đặc biệt, bạn sẽ yên tâm hơn với quỹ tài chính cá nhân vì cũng như dòng sản phẩm liên kết chung khác, sản phẩm này không chỉ bảo vệ bạn trước rủi ro về sức khỏe mà còn là một kế hoạch đầu tư tài chính dài hạn cho bản thân và gia đình.

Tham gia sản phẩm này, bạn sẽ giảm bớt gánh lo về kinh tế để sống trọn vẹn với những kế hoạch và dự định cho tương lai.

## ƯU ĐIỂM NỔI BẬT





## A | GIẢI PHÁP BẢO VỆ TÀI CHÍNH TOÀN DIỆN

- ✔️ QL BH Bệnh Nan Y giai đoạn sớm
- ✔️ QL BH Bệnh Nan Y giai đoạn muộn
- ✔️ QL BH Tử vong
- ✔️ QL BH Thương tật toàn bộ và vĩnh viễn
- ✔️ QL BH Tử vong do Tai nạn

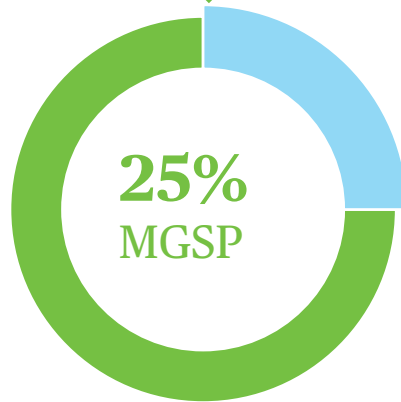




## Quyền lợi bảo hiểm Bệnh Nan Y

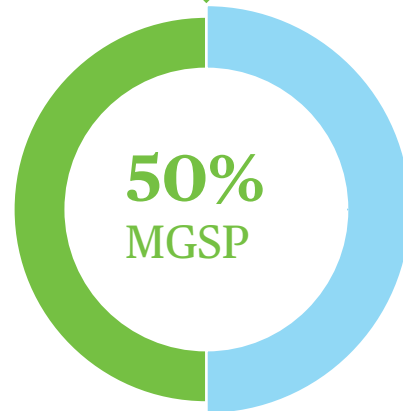
Bảo vệ khách hàng đến 75 tuổi

Quyền lợi bảo hiểm Bệnh Nan Y  
giai đoạn sớm:



25% Mệnh giá sản phẩm (MGSP)  
(tối đa 500 triệu đồng) cho mỗi  
Bệnh Nan Y giai đoạn sớm. Chi trả  
lên đến 2 Bệnh Nan Y giai đoạn sớm.

Quyền lợi bảo hiểm Bệnh Nan Y  
giai đoạn muộn:



50% MGSP (trừ đi số tiền bảo hiểm  
đã chi trả cho Quyền lợi bảo hiểm  
Bệnh Nan Y giai đoạn sớm, nếu có).



## Quyền lợi bảo hiểm Tử vong

Bảo vệ khách hàng đến 99 tuổi



## Quyền lợi bảo hiểm Thương tật toàn bộ và vĩnh viễn

Bảo vệ khách hàng đến 75 tuổi

Lựa chọn

**A**

• Tổng của:

- (i) Giá trị lớn nhất của Giá trị Tài khoản Cơ bản hoặc MGSP(\*); và
- (ii) Giá trị Tài khoản Tích lũy.

**B**

• Tổng của MGSP(\*) và Giá trị Tài khoản Hợp đồng (“GTTKHD”).

*(Nếu Người được Bảo hiểm (NDBH) tử vong/ bị Thương tật toàn bộ và vĩnh viễn trước khi đạt 70 Tuổi bảo hiểm)*

• Tổng của:

- (i) Giá trị lớn nhất của Giá trị Tài khoản Cơ bản hoặc MGSP(\*); và
- (ii) Giá trị Tài khoản Tích lũy.

*(Nếu NDBH tử vong/ bị Thương tật toàn bộ và vĩnh viễn vào hoặc sau ngày đạt 70 Tuổi bảo hiểm)*

(\* ) MGSP sau khi trừ đi số tiền bảo hiểm đã chi trả cho QL BH Bệnh Nan Y, nếu có.



## Quyền lợi bảo hiểm Tử vong do Tai nạn

Nếu NĐBH tử vong do Tai nạn trước khi đạt 70 tuổi, ngoài Quyền lợi bảo hiểm Tử vong, Chubb Life sẽ chi trả thêm 50% MGSP.





## B | CƠ HỘI ĐẦU TƯ VÀ GIA TĂNG TÍCH LŨY HIỆU QUẢ

Kế hoạch Tài chính dành cho cá nhân với Quyền lợi Bảo hiểm Bệnh Nan Y là một giải pháp tiết kiệm an toàn, đầu tư hiệu quả và linh hoạt trong việc thiết lập các kế hoạch tài chính phù hợp cho từng đối tượng khách hàng riêng biệt.



Quyền lợi Duy trì Hợp đồng



Quyền lợi Tuổi vàng



Quyền lợi Đầu tư

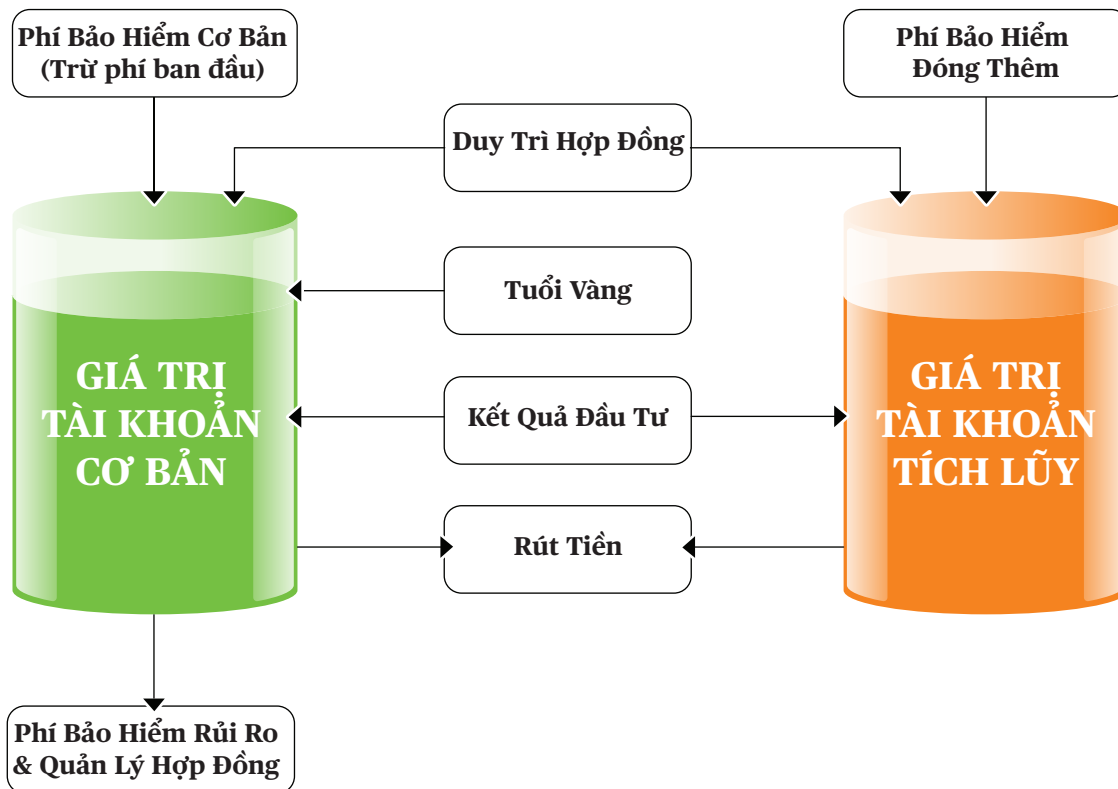


Quyền lợi Đáo hạn



Quyền lợi rút một phần GTKHĐ

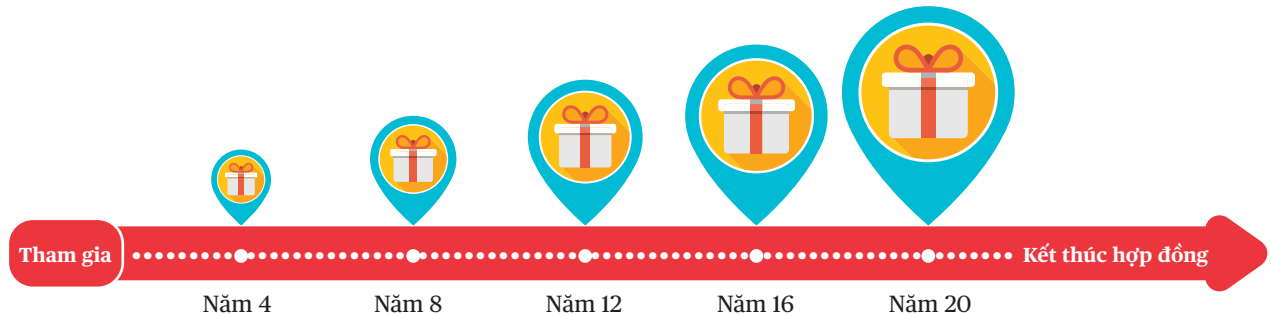
# CƠ CHẾ HOẠT ĐỘNG QUỸ LIÊN KẾT CHUNG





## Quyền lợi Duy trì Hợp đồng

Là quyền lợi dành cho khách hàng tham gia hợp đồng lâu dài nhằm gia tăng Giá trị Tài khoản Hợp đồng của khách hàng. Vào Ngày đáo niên của Năm hợp đồng thứ 4 và của mỗi 4 năm sau đó, GTTKHĐ sẽ được cộng thêm một khoản bằng 100% khoản lãi trung bình hàng năm đã chi trả trong mỗi 4 Năm hợp đồng trước đó.



**Quyền lợi Duy trì Hợp đồng = 100%** khoản lãi trung bình hàng năm của GTTKHĐ trong mỗi 4 năm

## Quyền lợi Tuổi vàng

Đây được xem như một món quà mà Chubb Life muốn dành tặng cho khách hàng của mình ở một thời điểm đặc biệt trong cuộc đời - TUỔI VÀNG.

Vào Ngày đáo niên ngay sau ngày sinh nhật lần thứ 75 của NĐBH, Chubb Life sẽ chi trả Quyền lợi Tuổi vàng bằng cách cộng vào Giá trị Tài khoản Cơ bản một khoản bằng 100% tổng Phí Bảo hiểm rủi ro đã khấu trừ của Hợp đồng Bảo hiểm tính từ Ngày hiệu lực Hợp đồng Bảo hiểm.



Tham gia

Kết thúc hợp đồng

75 tuổi



**Quyền Lợi Tuổi vàng = 100%** tổng Phí Bảo hiểm rủi ro đã khấu trừ

## Quyền lợi Đầu tư

Bên mua Bảo hiểm được hưởng lãi suất đầu tư hấp dẫn và cạnh tranh từ kết quả đầu tư của Quỹ Liên kết chung. Khoản lãi này được dựa trên dự báo tỷ suất lợi nhuận đầu tư dự kiến và sẽ được đưa vào GTTKHĐ dưới hình thức tính lãi hàng tháng theo mức Lãi suất công bố. Chubb Life cam kết mức lãi suất tối thiểu là 3%/năm trong 10 Năm hợp đồng đầu tiên, 2%/năm kể từ Năm hợp đồng thứ 11 đến Năm hợp đồng thứ 15 và 1,5%/năm trong những Năm hợp đồng còn lại.

## Quyền lợi Đáo hạn

Trong trường hợp Hợp đồng Bảo hiểm còn hiệu lực đến Ngày đáo hạn Hợp đồng Bảo hiểm, Chubb Life sẽ chi trả Giá trị Tài khoản Hợp đồng vào Ngày đáo hạn Hợp đồng Bảo hiểm.

## Quyền lợi rút một phần GTTKHĐ

Bên mua Bảo hiểm có thể rút tiền bất cứ lúc nào trong thời gian HĐBH có hiệu lực. Số tiền được rút lên đến 100% Giá trị Tài khoản (“GTTK”) Tích lũy và 80% Giá trị Hoàn lại của GTTK Cơ bản. Khi BMBH rút tiền từ GTTK Cơ bản, MGSP có thể được điều chỉnh theo các điều kiện quy định trong Bản Quy tắc và Điều khoản của Hợp đồng Bảo hiểm.

## THÔNG TIN CHUNG



Bên mua Bảo hiểm: là tổ chức hoặc cá nhân từ đủ 18 tuổi trở lên.



Người được Bảo hiểm: từ đủ 1 tháng tuổi đến 65 tuổi.



Thời hạn Hợp đồng Bảo hiểm (“HĐBH”): kể từ ngày HĐBH có hiệu lực đến Ngày đáo niên khi NĐBH đạt 99 tuổi.



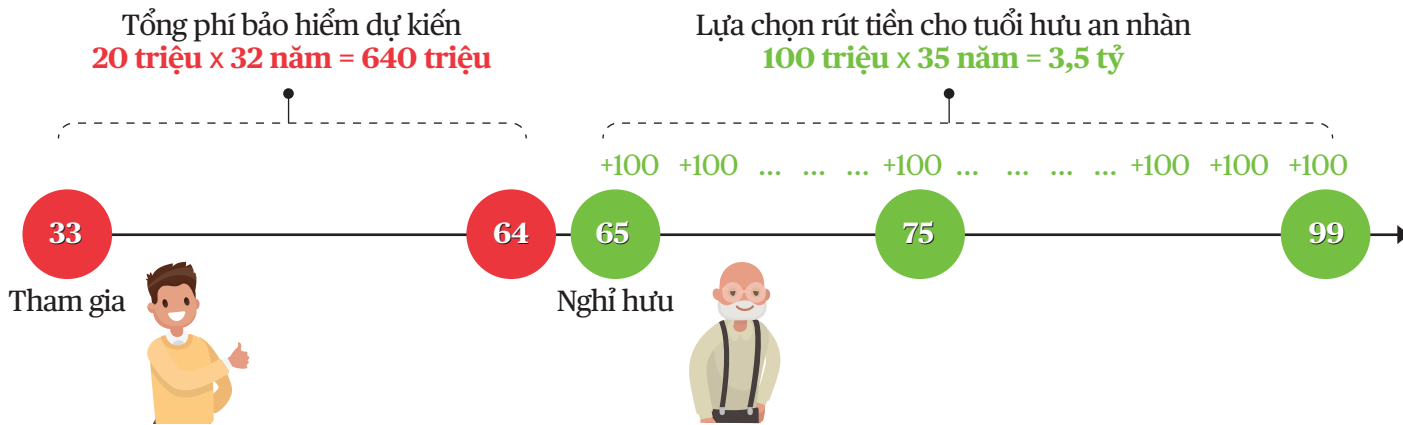
Mệnh giá Sản phẩm tối thiểu: 150 triệu đồng.



Thời hạn đóng Phí bảo hiểm: linh hoạt tùy theo nhu cầu và kế hoạch tài chính của khách hàng, ngoại trừ trong 3 năm đầu tiên phải đóng đủ Phí Bảo hiểm cơ bản.

# MINH HỌA: KẾ HOẠCH TÀI CHÍNH DÀNH CHO TUỔI NGHỈ HƯU

Anh A, 33 tuổi tham gia sản phẩm Kế hoạch Tài chính dành cho cá nhân với Quyền lợi Bảo hiểm Bệnh Nan Y (lựa chọn A) với mệnh giá 1 tỷ đồng. Anh A dự kiến đóng phí đến khi nghỉ hưu ở tuổi 65 với phí bảo hiểm là 20 triệu/năm.



## Khi không may có rủi ro xảy ra:

- ✔ QL BH Bệnh Nan Y giai đoạn sớm: 250 triệu/lần
- ✔ QL BH Bệnh Nan Y giai đoạn muộn: 500 triệu
- ✔ QL BH tử vong/QL BH TTTBVV: giá trị lớn nhất (1 tỷ đồng<sup>(\*)</sup>) hoặc GTTK Cơ bản) + TTK Tích lũy
- ✔ QL BH tử vong do Tai nạn: chi trả thêm 500 triệu

## Khi cuộc sống bình yên:

- ✔ Quyền lợi Duy trì Hợp đồng: 360 triệu
- ✔ Quyền lợi Tuổi vàng: 260 triệu
- ✔ Lựa chọn rút tiền hàng năm: 100 triệu từ tuổi 65
- ✔ Quyền lợi Đáo hạn (nếu có rút tiền): 9,0 tỷ
- ✔ Quyền lợi Đáo hạn (nếu không rút tiền): 22,7 tỷ

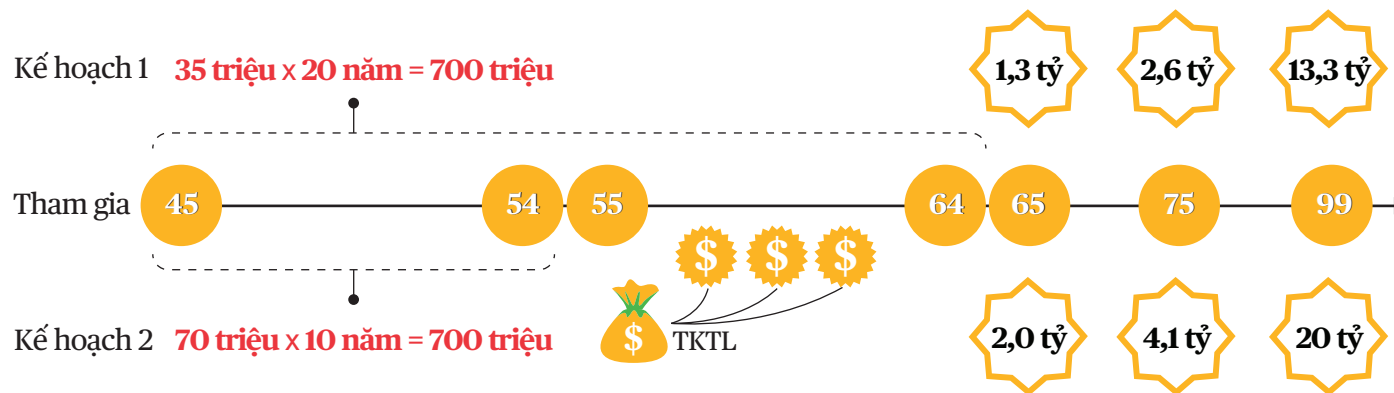
(\*) trừ đi số tiền bảo hiểm đã chi trả cho QL BH Bệnh Nan Y (nếu có)  
Minh họa ở mức lãi suất 7%



## MINH HỌA: KẾ HOẠCH TÀI CHÍNH TÍCH LŨY LINH HOẠT

Chị B - 45 tuổi tham gia sản phẩm Kế hoạch Tài chính dành cho cá nhân với Quyền lợi Bảo hiểm Bệnh Nan Y (lựa chọn A) với mệnh giá 1 tỷ. Chị đang cân nhắc giữa 2 kế hoạch đóng phí như sau:

- **Kế hoạch 1:** 35 triệu/năm trong thời hạn 20 năm
- **Kế hoạch 2:** 70 triệu/năm trong thời hạn 10 năm. Sau đó, GTTK tích lũy sẽ được trích ra để tiếp tục đóng phí đến hạn từ năm 11 trở đi.



Như vậy, với một mức phí như nhau, kế hoạch đóng phí nhanh sẽ giúp GTTKHĐ tích lũy nhanh hơn nhiều.

*Minh họa ở mức lãi suất 7%*

# MINH HỌA: KẾ HOẠCH TÀI CHÍNH CHO TƯƠNG LAI HỌC VẤN

Anh A tham gia sản phẩm Kế hoạch Tài chính dành cho cá nhân với Quyền lợi Bảo hiểm Bệnh Nan Y (lựa chọn A) cho con trai 2 tuổi. Mệnh giá sản phẩm 1 tỷ đồng với mức phí hàng năm 18 triệu và dự kiến đóng phí trong 16 năm.



## QUYỀN LỢI BẢO VỆ

- ✓ QL BH Bệnh Nan Y: **500 triệu**
- ✓ QL BH Tử vong / TTTBVV: **Giá trị lớn nhất (GTTK Cơ bản, 1 tỷ) + GTTK Tích lũy**
- ✓ QL BH tử vong do Tai nạn: chi trả thêm **500 triệu**

Minh họa ở mức lãi suất 7%

## CHÍNH SÁCH ĐẦU TƯ QUỸ LIÊN KẾT CHUNG

Quỹ Liên kết chung được tách riêng khỏi quỹ chủ sở hữu và các quỹ chủ hợp đồng khác của Chubb Life.

Quỹ Liên kết chung được quản lý và đầu tư phù hợp với quy định pháp luật hiện hành. Nhằm đảm bảo quyền lợi của khách hàng, Chubb Life cam kết thực hiện chính sách đầu tư thận trọng bằng việc tập trung đầu tư chủ yếu vào các kênh đầu tư có tính ổn định cao như: trái phiếu Chính phủ, tín phiếu kho bạc, trái phiếu kho bạc, công trái xây dựng tổ quốc, trái phiếu chính quyền địa phương, trái phiếu được Chính phủ bảo lãnh; tiền gửi ngân hàng dài hạn; chứng chỉ quỹ; cổ phiếu, trái phiếu doanh nghiệp có bảo lãnh; và một số kênh đầu tư ổn định khác.

Trong vòng 90 ngày kể từ ngày kết thúc Năm tài chính, Chubb Life sẽ gửi thông báo bằng văn bản đến khách hàng thông tin về tình hình tài chính của Quỹ Liên kết chung và chi tiết các Quyền lợi Đầu tư áp dụng cho Hợp đồng Bảo hiểm. Thông tin về các báo cáo hàng năm và thông tin về hoạt động của Quỹ Liên kết chung được cập nhật thường xuyên trên website của Chubb Life: <http://life.chubb.com/vn>.



# CÁC QUY ĐỊNH VỀ CHI PHÍ KHẤU TRỪ

Giao kết Hợp đồng Bảo hiểm liên kết chung là một cam kết dài hạn và Bên mua Bảo hiểm không nên hủy bỏ Hợp đồng Bảo hiểm vì các khoản phí phải trả có thể rất cao trong thời gian đầu của hợp đồng.

## Phí ban đầu:

Phí ban đầu được khấu trừ từ số tiền thực đóng tại thời điểm BMBH nộp tiền trước khi phân bổ vào GTTKHĐ. Phí ban đầu được xác định theo tỷ lệ như sau:

Năm hợp đồng	1	2	3	4+
% Phí Bảo hiểm cơ bản	80%	40%	20%	0%
% Phí Bảo hiểm đóng thêm	0%	0%	0%	0%

## Phí Bảo hiểm rủi ro:

Là khoản chi phí được tính toán dựa trên cơ sở rủi ro của quyền lợi bảo hiểm tham gia và được tính theo độ tuổi hiện tại, giới tính, tình trạng sức khỏe và nghề nghiệp của NĐBH. Phí bảo hiểm rủi ro được khấu trừ từ GTTKHĐ vào Ngày Khấu trừ hàng tháng.

## Phí Quản lý hợp đồng:

Là các khoản chi phí để thực hiện các công việc cần thiết cho việc duy trì hiệu lực của Hợp đồng Bảo hiểm, được khấu trừ từ GTTKHĐ. Phí Quản lý hợp đồng là 32.000 đồng/tháng trong năm 2019 và sẽ tự động điều chỉnh hàng năm với mức tăng là 2.000 đồng/tháng so với mức phí cố định của năm liền trước. Phí Quản lý hợp đồng tối đa là 60.000 đồng/tháng.

### **Phí chấm dứt hợp đồng:**

Được áp dụng khi BMBH có yêu cầu chấm dứt hợp đồng và được xác định theo tỷ lệ như sau:

Năm hợp đồng	1-3	4	5	6	7+
Tỷ lệ % của Phí Bảo hiểm cơ bản	100%	75%	50%	25%	0%

### **Phí rút một phần GTTKHĐ:**

Được áp dụng khi BMBH rút một phần Giá trị Tài khoản Cơ bản và được xác định bằng 3% tính trên tổng số tiền rút từ Giá trị Tài khoản Cơ bản. Không áp dụng phí rút tiền trên Giá trị Tài khoản Tích lũy.

### **Phí Quản lý quỹ:**

Được dùng để trang trải cho các hoạt động quản lý Quỹ Liên kết chung. Phí Quản lý quỹ là 2%/năm tính trên GTTKHĐ.

Hàng năm, Chubb Life sẽ gửi báo cáo thường niên giao dịch Hợp đồng Bảo hiểm đến BMBH trong đó nêu rõ các khoản phí đã đóng, số phí đã khấu trừ và số phí được phân bổ vào Quỹ Liên kết chung trong năm Hợp đồng đó.



# CÁC QUY ĐỊNH VỀ LOẠI TRỪ BẢO HIỂM

## **Trường hợp Thương tật toàn bộ và vĩnh viễn:**

- Hành động tự tử hoặc mưu toan tự tử hoặc cố tình tự gây thương tích;
- Hành vi vi phạm pháp luật của NĐBH, BMBH hoặc Người thụ hưởng được quy định tại Bộ luật hình sự của Việt Nam;
- Tham gia các hoạt động hàng không, trừ khi với tư cách hành khách trên các chuyến bay dân dụng;
- Các trường hợp thuộc Tình trạng tồn tại trước.

## **Trường hợp tử vong:**

- Hành động tự tử trong vòng 24 tháng;
- Nhiễm HIV; bị AIDS; hoặc những bệnh liên quan đến HIV/AIDS;
- Sử dụng trái phép ma túy hoặc các chất gây nghiện khác;
- Hành vi vi phạm pháp luật của NĐBH, BMBH hoặc Người thụ hưởng được quy định tại Bộ luật hình sự của Việt Nam.

## **Trường hợp tử vong do Tai nạn:**

- Tham gia chiến tranh hoặc các hành động gây chiến, bao gồm hành động xâm lược, các hành động của nước thù địch (cho dù có tuyên chiến hay không), nội chiến, khởi nghĩa, cách mạng, nổi loạn, đảo chính quân sự hoặc tiếm quyền;
- Phục vụ các lực lượng vũ trang trong thời gian có chiến tranh (cho dù có tuyên chiến hay không) hoặc hoạt động chiến đấu, lập lại trật tự công cộng;

- Hội chứng suy giảm miễn dịch mắc phải (AIDS), ngộ độc thức ăn và đồ uống, các trường hợp đột tử không rõ nguyên nhân hoặc do tai biến trong quá trình điều trị bệnh, phẫu thuật;
- Khi mang thai hoặc khi sinh đẻ hoặc do bất kỳ trường hợp ốm đau nào;
- Do ảnh hưởng của ma túy, các chất kích thích khác, tự tử hoặc mưu toan tự tử hoặc cố tình tự gây thương tích;
- Tham gia ẩu đả, đánh nhau theo ghi nhận trong biên bản của công an hoặc chống cự việc bắt giữ;
- Do hậu quả của các hành vi chạy xe quá tốc độ hoặc uống rượu bia vượt quá nồng độ quy định khi tham gia giao thông theo pháp luật hiện hành;
- Tham gia các hoạt động nguy hiểm như nhảy dù, thể thao trên không, leo núi, săn bắn, đua xe, đua ngựa, lặn có bình khí nén, trừ khi cố gắng cứu sống tính mạng con người;
- Tham gia vào các hoạt động thể thao chuyên nghiệp;
- Tham gia các hoạt động hàng không, trừ khi với tư cách là hành khách trên các chuyến bay dân dụng;
- Các trường hợp thuộc Tình trạng tồn tại trước;
- Các hành vi vi phạm pháp luật của bất kỳ Người được Bảo hiểm/Bên mua Bảo hiểm/Người thụ hưởng được quy định tại Bộ luật hình sự của Việt Nam.



## **Trường hợp mắc Bệnh Nan Y:**

- Các bệnh lý bẩm sinh;
- Nhiễm HIV, bị AIDS, hoặc những bệnh liên quan đến HIV/AIDS;
- Do ảnh hưởng của ma túy, các chất kích thích khác, tự tử hoặc mưu toan tự tử hoặc cố tình tự gây thương tích;
- Do hậu quả của các hành vi chạy xe quá tốc độ hoặc uống rượu bia vượt quá nồng độ quy định khi tham gia giao thông theo pháp luật hiện hành;
- Tham gia các hoạt động hàng không, trừ khi với tư cách là hành khách trên các chuyến bay dân dụng;
- Tham gia các hoạt động thể thao nguy hiểm như nhảy dù, thể thao trên không, leo núi, săn bắn, đua xe, đua ngựa, lặn có bình khí nén, trừ khi cố gắng cứu sống tính mạng con người;
- Hành vi bán mô (tập hợp các tế bào cùng một loại hay nhiều loại khác nhau để thực hiện các chức năng nhất định của cơ thể người) hoặc bộ phận cơ thể người (một phần của cơ thể được hình thành từ nhiều loại mô khác nhau để thực hiện các chức năng sinh lý nhất định);
- Tham gia các đợt điều trị thử nghiệm không liên quan đến việc điều trị hay chữa trị bệnh tật hoặc chấn thương hoặc bất kỳ việc điều trị hay chữa trị nào theo y khoa là không cần thiết;
- Bệnh Nan Y được chẩn đoán xác định, được hướng dẫn điều trị hoặc NĐBH đã có dấu hiệu, triệu chứng của Bệnh Nan Y trong thời hạn 90 ngày kể từ Ngày hiệu lực Hợp đồng Bảo hiểm;
- Các hành vi vi phạm pháp luật của bất kỳ Người được Bảo hiểm/Bên mua Bảo hiểm/Người thụ hưởng được quy định tại Bộ luật hình sự của Việt Nam;
- Các trường hợp thuộc Tình trạng tồn tại trước;
- Các trường hợp loại trừ bảo hiểm quy định cho từng Bệnh Nan Y cụ thể.

*\*\*\* Tài liệu này chỉ cung cấp những thông tin cơ bản. Vui lòng tham khảo Bản Quy tắc và Điều khoản của Hợp đồng Bảo hiểm để biết thêm chi tiết.*

Được Chubb bảo hiểm nghĩa là bạn đang được bảo vệ bởi một trong những nhà bảo hiểm hàng đầu thế giới, với những chuyên gia không chỉ thấu hiểu rủi ro của bạn mà còn luôn sẵn sàng hỗ trợ bằng những giải pháp phù hợp.



## Liên hệ

---

Công ty TNHH BHNT Chubb Việt Nam

Tầng 21, Tòa nhà Sun Wah

115 Nguyễn Huệ, Quận 1

TP. Hồ Chí Minh, Việt Nam

Điện thoại: (+84 28) 3827 8989

Fax: (+84 28) 3821 9000

Đường dây nóng: \*8123 hoặc (+84 28) 3827 8123

<http://life.chubb.com/vn>



## Chubb. Insured.<sup>SM</sup>

© 2019 Chubb. Các ấn phẩm, thông tin nêu trên được thực hiện bởi một hoặc các công ty thành viên. Chubb tại mỗi quốc gia có thể sử dụng một phần hoặc toàn bộ ấn phẩm, thông tin được trình bày tại đây. ACE<sup>®</sup>, Chubb<sup>®</sup>, ACE Logo, Chubb logo và nhãn hiệu dịch vụ Chubb. Insured.<sup>SM</sup> là các thương hiệu đã được đăng ký của Chubb Limited.